



PROPUESTA ACABADOS DE LAS VIVIENDAS  
UBICADAS EN CARDEDEU, CALLE AVILA 1

COMERCIALIZA RSH.  
PROMOTORA: TABULE PROPERTIES SOLUTIONS, S.L.



## CIMENTACIÓN Y ESTRUCTURA

Cimentación y estructura a base de estructura de hormigón, y pilares y forjados de hormigón armado.

## FACHADAS

Realizadas con fábrica de ladrillo perforado con acabado exterior Sate que aporta una gran capacidad de aislamiento, eliminación puentes térmicos, prevención de la condensación y bajo consumo calefacción, así como un aumento del aislamiento acústico. Este sistema es idóneo para las condiciones climatológicas más adversas.

Con el sistema utilizado se obtiene el máximo confort y la mejor eficiencia energética, reduciendo los gastos de mantenimiento de la vivienda.

El sistema SATE ofrece las siguientes ventajas:

- Aislamiento exterior continuo.
- Eliminación de puentes térmicos.
- Prevención de la condensación.
- Efecto refrescante en verano.
- Bajo consumo de calefacción.
- Aumento del aislamiento acústico.
- Fácil mantenimiento.

El acabado de fachada es mineral de capa fina con color a escoger por la propiedad al inicio de las obras, de acuerdo con la normativa municipal y sujeta a condiciones de licencia.

## CUBIERTAS

Cubierta a cuatro aguas con teja árabe que dota a la vivienda de un mejor comportamiento térmico y una protección mejorada de las impermeabilizaciones.

Terrazas formadas por forjado de hormigón armado con aislamiento térmico de alta densidad y acabado de las terrazas con gres anti deslizante.

## SEPARACIONES ENTRE VIVIENDAS Y TABIQUERÍAS

Con el fin de dotar a las viviendas de la máxima intimidad, se ha optado por la ejecución de fábricas medianeras entre viviendas con 1/2 pie de ladrillo cerámico y revestimiento a ambas caras de capa de trasdosado de placa de yeso laminado y aislamiento de lana de roca., todo ello para garantizar el máximo de acondicionamiento térmico y acústico.

Las tabiquerías se ejecutan con tabiques autoportantes de placa de yeso laminado de 13 mm de espesor montados sobre perfilera galvanizada, con alma rellena en lana de roca en separación de espacios de distinto uso.

## CARPINTERÍA EXTERIOR

Uno de los elementos más importante de una vivienda es, sin duda, la carpintería exterior. En este caso se ha optado por: Carpintería de aluminio marca CORTIZO en RAL 7016 mate texturizado, compuesta de ventanas oscilo batientes y balconeras correderas de la serie EFICIENT RPT, con rotura de puente térmico, cristal bajo emisivo con cámara de inyección de gas 4/16/4. Todo montado con maneta multipunto en las dos hojas. Persianas de aluminio con poliuretano inyectado del mismo color que la carpintería exterior.

## CARPINTERÍA INTERIOR

La puerta de entrada a vivienda se compone de plafón de contrachapado de aluminio o madera con cerradura de 3 puntos de seguridad , cilindro de seguridad, maneta interior, tirador exterior en inox y bisagras reforzadas.

Las puertas de paso interior son blancas lacadas, así como los zócalos de toda la vivienda.



## INSTALACIÓN DE FONTANERÍA, CALEFACCIÓN, PRODUCCIÓN DE AGUA CALIENTE Y CLIMATIZACIÓN

La fontanería se ejecutará en polipropileno, con llave principal de abonado y llaves de corte en cada núcleo húmedo. Se dispondrá toma de agua para el exterior.

El agua caliente para uso sanitario se produce mediante sistema de bomba de calor mural compacta marca Ariston modelo NUOS EVO A+ que dota a la vivienda de unas condiciones de sostenibilidad ecológica muy reseñable y reduciendo así el consumo de energía.

Para una mayor comodidad y eficiencia, se opta por una instalación de calefacción mediante radiadores de aluminio eléctricos DUCASA Serie iEM 3G WIFI Emisores Térmicos Serie iEM 3G Wifi

Emisores térmicos con electrónica integrada para funcionar con el Kit Control 3G Wifi, un sistema que te permite controlar de forma remota la calefacción desde cualquier lugar y dispositivo conectado a internet. Innovación tecnológica en el hogar para disfrutar del confort, ahorrar en los consumos y controlar la calefacción desde cualquier lugar.

Emisores térmicos con cuerpo de aluminio fundido a presión y fluido caloportador en su interior con altas propiedades termodinámicas.

- Diseño ergonómico del panel de mandos de fácil lectura y manipulación a la altura de la mano.
- Acceso a la información fácil e intuitivo. El acceso a la información, control y ajuste de los emisores iEM 3G Wifi es fácil e intuitivo. Basta con acceder a la aplicación del dispositivo móvil conectado a Internet y activar la aplicación para gobernarlos. A través de distintas pantallas el usuario puede disfrutar de todas las funcionalidades extendidas. Para iniciar el sistema el usuario debe registrarse en [control2.termoweb.net](http://control2.termoweb.net) y descargarse la aplicación en su dispositivos.
- Funciones extendidas mediante módulo de control extraíble CC 3G Wifi conectado vía RF a la centralita de comunicaciones Center y de esta, vía Internet, a dispositivo móvil (PC, tablet o smartphone).
- Módulo de Control extraíble CC 3G Wifi, intercambiable y compatible con centralita de comunicaciones Center
- Ahorro automático mediante racionalizador del consumo eléctrico. Cuando el sistema detecta un consumo superior a la potencia contratada se desconecta de forma automática ajustándolo al límite de potencia contratada.

La vivienda cuenta con pre-instalación de aire acondicionado, uno por planta.

## PAVIMENTOS

Pavimentos de planta baja, sanitarios y cocina, modelos a elegir por la propiedad. Se facilitará muestras . PVP 20€/m<sup>2</sup>. Posibilidad de elección por parte del cliente, al precio anteriormente estipulado.

Opción de pavimento de parquet sintético AC4 de alta resistencia de color a elegir por la propiedad.

La escalera se realiza asimismo de hormigón y remate con Peldaño de gres estrusionado con el objeto de darle un toque innovador al conjunto, se remata con barandilla de hierro galvanizado.

## BAÑOS

Distribución igual que la actual, con la salvedad de elección entre bañera o plato de ducha. Sanitarios marca Roca , modelo The Gab y pulsador encastado en color blanco. Muebles de baño en color blanco marca Roca o similar. Plato de ducha de medidas personalizadas y color blanco , de resina con rejilla inoxidable nuevo cuadrada.

## GARAJE

Acceso al garaje mediante entrada privativa.

Salida y entrada de vehículos mediante 1 puertas motorizadas con mando a distancia.

Pre- instalación de punto de suministro para vehículo eléctrico.

## GRIFERIAS

La grifería Roca ofrece una alta calidad y durabilidad gracias al uso de las mejores materias primas junto con las aleaciones y formulaciones exclusivas de Roca.



## COCINA

Disponemos para todos los clientes de todo tipo de acabados de puertas de cocina para que pueda personalizar al máximo el estilo de su cocina. Los principales materiales con los que trabajamos son los lacados, laminados y TLAM, pero podrá disponer de otros muchos entre los que puedes elegir.

Se adjunta plano de distribución . Varios colores a elegir.

La encimera se compone de materiales como el Neolith o silestone con varios colores a elegir .

## ELECTRODOMESTICOS:

Todos sabemos que la cocina es el centro del hogar y sirve mucho más que para cocinar. Allí, las pequeñas cosas se vuelven esenciales.

Para ello, ofrecemos de la marca TEKA, placa de inducción, horno y campana de la marca de origen alemán de alta eficiencia y prestaciones para hacerles la vida más cómoda y convertir la cocina en su espacio favorito del hogar.

## ILUMINACIÓN

Todas las viviendas dispondrán de luces led en dormitorios, baños y salón comedor. En cocina se instalarán down line led.





NOTA: Si a la hora de hacer la obra surge algún imprevisto de tipo técnico, de suministro o de otro tipo que afecte a alguno de los materiales o de las referencias señaladas, la promotora podrá efectuar cambios oportunos, siempre que la sustitución de materiales o las referencias afectadas se hagan por otras de características y calidades iguales, o superiores.

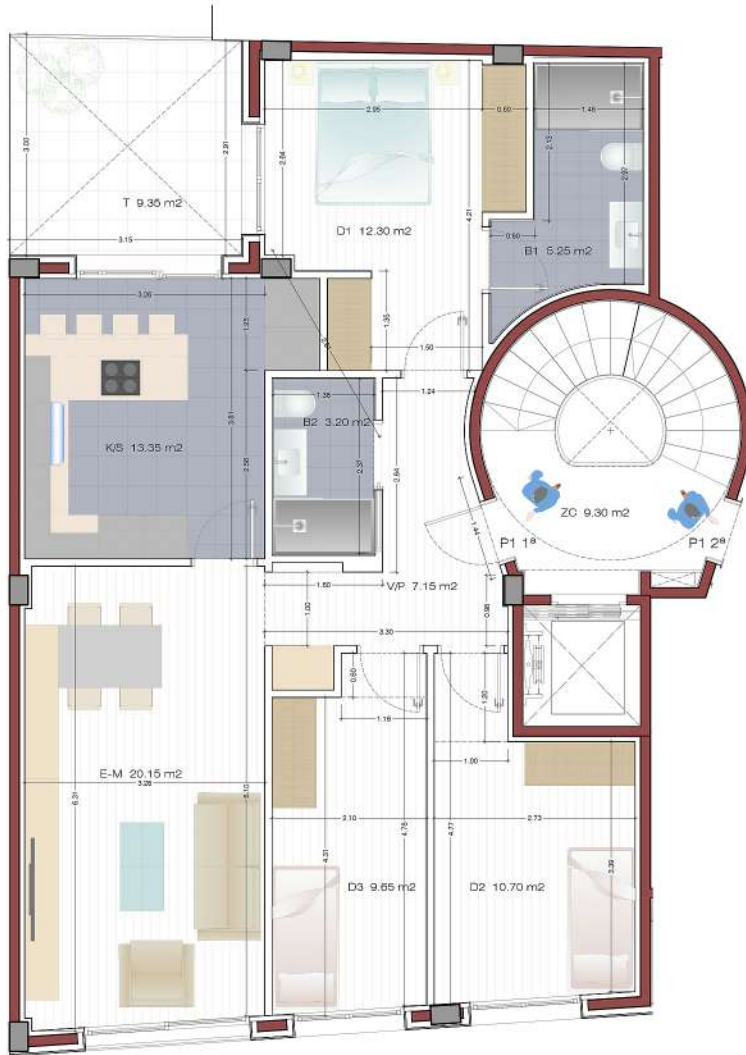
Toda la información regulada en el RD 515/89 está a disposición de los compradores.

Los datos incluidos en esta memoria de calidades están sujetos a posibles modificaciones a consecuencia de exigencias comerciales, jurídicas o técnicas.

Las marcas y modelos concretos de cada producto se hacen constar a efectos orientativos, por lo que los productos mencionados podrían ser sustituidos por otros de calidad

equivalente de concurrir exigencias comerciales, jurídicas o técnicas que así lo aconsejen.

Todos los aislamientos térmicos y acústicos se basarán conforme al Código técnico de la construcción.



CALIFICACIÓN ENERGÉTICA DEL EDIFICIO EN EMISIONES



5.09 A

CALIFICACIÓN ENERGÉTICA DEL EDIFICIO EN CONSUMO DE ENERGIA PRIMARIA NO RENOVABLE



29.63 B

CALIFICACIÓN PARCIAL DE LA DEMANDA ENERGÉTICA DE CALEFACCIÓN Y REFRIGERACIÓN



4.08 A

Estar-Menjador	E-M 20.15 m <sup>2</sup>
Cuina/Safareig	K/S 13.35 m <sup>2</sup>
Vestíbul/Passadís	V/P 7.15 m <sup>2</sup>
Dormitori 1	D1 12.30 m <sup>2</sup>
Dormitori 2	D2 10.70 m <sup>2</sup>
Dormitori 3	D3 9.65 m <sup>2</sup>
Bany 1	B1 5.25 m <sup>2</sup>
Bany 2	B2 3.20 m <sup>2</sup>

TOTAL útil interior	81.75 m <sup>2</sup>
TOTAL construïda	96.50 m <sup>2</sup>

ESPAIS EXTERIORS

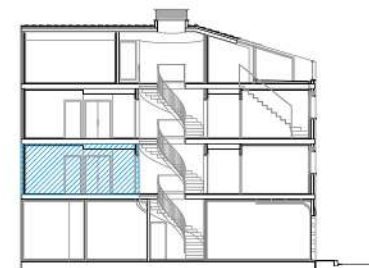
Terrassa	T 9.25 m <sup>2</sup>
TOTAL sup. exterior	9.25 m <sup>2</sup>

07



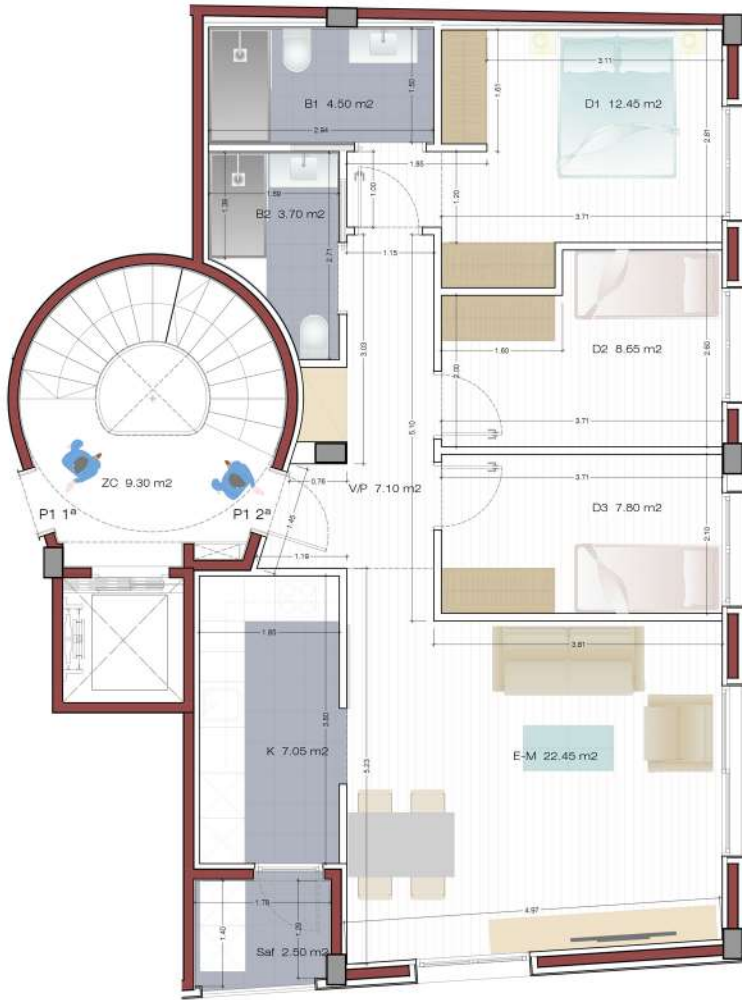
PLÀNOL ORIENTATIU SENSE VALOR CONTRACTUAL

Aquest plànol queda subjecte a possibles modificacions per part de la direcció facultativa de l'obra. Les superfícies definitives seràn les que resultin de l'execució de l'obra. Els mobles que figuren en el plànol són només orientatius i no formen part de l'habitatge.



ARQUITECTE  
ROBERT QUINTERO FERRANES

**R|QR**  
ARQUITECTURA  
Avda. Catalunya 3, 08241 de Rei (BDN) 9681264192  
info@rqrarquitectura.es www.rqrarquitectura.com



CALIFICACIÓ  
ENERGÈTICA  
DEL EDIFICI  
EN EMISIONS



5,09 A

CALIFICACIÓ  
ENERGÈTICA  
DEL EDIFICI  
EN CONSUMO  
DE ENERGIA  
PRIMARIA NO  
RENOVABLE



29,63 B

CALIFICACIÓ  
PARCIAL DE LA  
DEMANDA  
ENERGÈTICA DE  
CALEFACCIÓ  
Y REFRIGERACIÓ



4,08 A

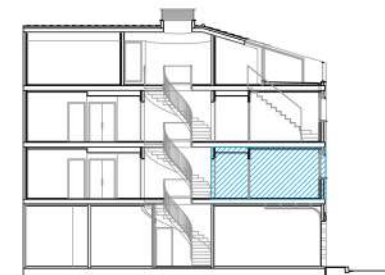
Estar-Menjador	E-M 22.45 m <sup>2</sup>
Cuina	K 7.05 m <sup>2</sup>
Vestíbul/Passadís	V/P 7.10 m <sup>2</sup>
Dormitori 1	D1 12.45 m <sup>2</sup>
Dormitori 2	D2 8.65 m <sup>2</sup>
Dormitori 3	D3 7.80 m <sup>2</sup>
Bany 1	B1 4.50 m <sup>2</sup>
Bany 2	B2 3.70 m <sup>2</sup>
Safareig	Saf 2.50 m <sup>2</sup>

TOTAL útil interior	76.20 m <sup>2</sup>
TOTAL construïda	89.85 m <sup>2</sup>

0 1 2 5

PLÀNOL ORIENTATIU SENSE VALOR CONTRACTUAL

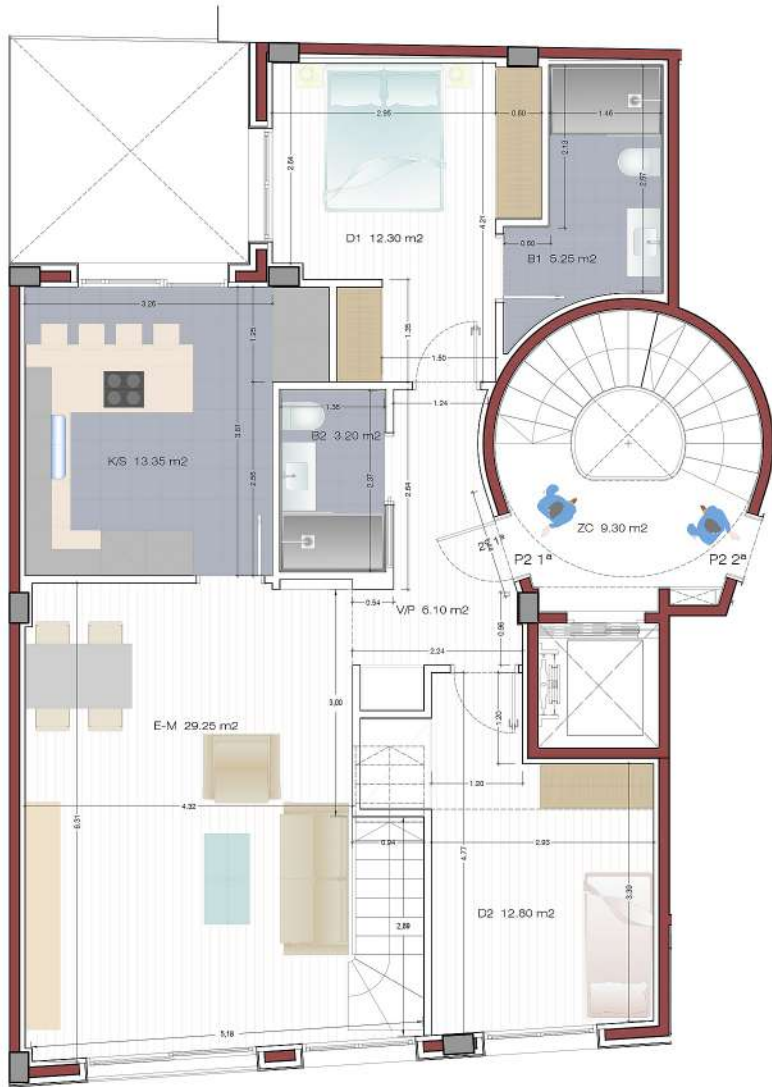
Aquest plànol queda subjecte a possibles modificacions per part de la direcció facultativa de l'obra.  
Les superfícies definitives seràn les que resultin de l'execució de l'obra. Els mobles que figuren en el plànol  
són només orientatius i no formen part de l'habitatge.



Residencial  
**RSH**  
CARDEDEU

ARQUITECTE  
ROBERT GUÀRDIA RAMA

**RIQR**  
ARQUITECTURA  
Info@riqrarquitectura.es www.riqrarquitectura.com



## P2 2º 1ª

Estar-Menjador	E-M 29.25 m <sup>2</sup>
Cuina/Safareig	K/S 13.35 m <sup>2</sup>
Vestíbul/Passadis	V/P 6.10 m <sup>2</sup>
Dormitori 1	D1 12.30 m <sup>2</sup>
Dormitori 2	D2 12.80 m <sup>2</sup>

Bany 1	B1 5.25 m <sup>2</sup>
Bany 2	B2 3.20 m <sup>2</sup>

TOTAL útil interior	82.25 m <sup>2</sup>
TOTAL construïda	96.50 m <sup>2</sup>

## PC altell 2º 1ª

Altell 01	Alt-1 28.30 m <sup>2</sup>
-----------	----------------------------

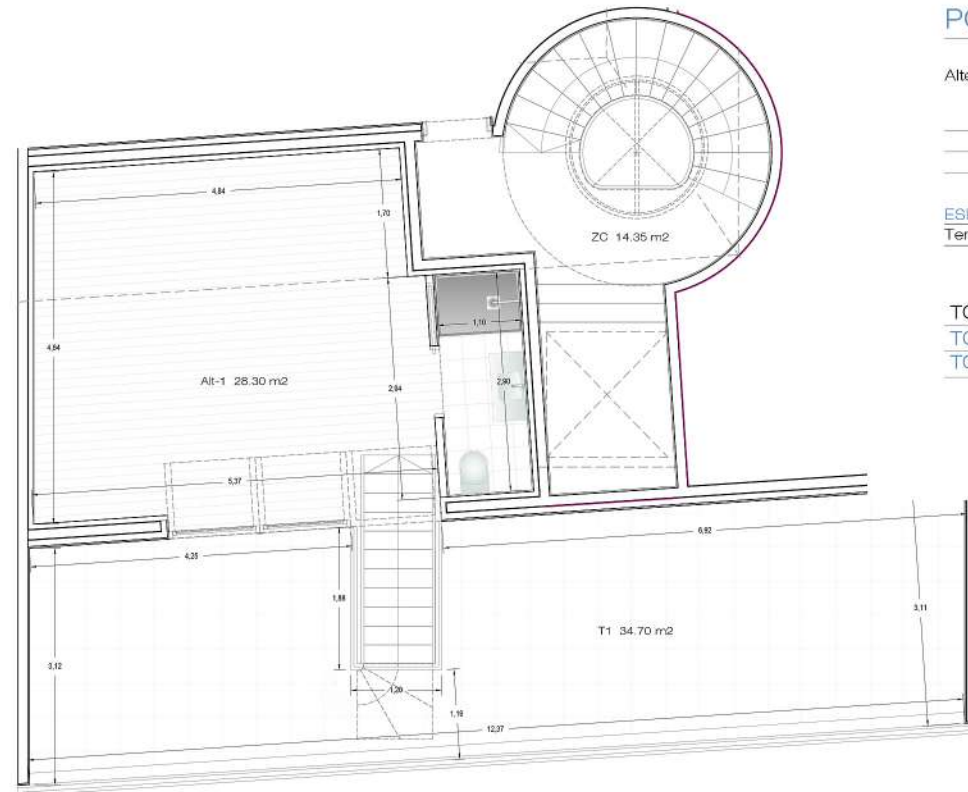
TOTAL útil interior	28.30 m <sup>2</sup>
TOTAL construïda	34.45 m <sup>2</sup>

### ESPAIS EXTERIORS

Terrassa	T 34.70 m <sup>2</sup>
TOTAL sup. exterior	34.70 m <sup>2</sup>

### TOTAL PIS+ALTELL 2º 1ª

TOTAL útil interior	110.55 m <sup>2</sup>
TOTAL construïda	130.95 m <sup>2</sup>

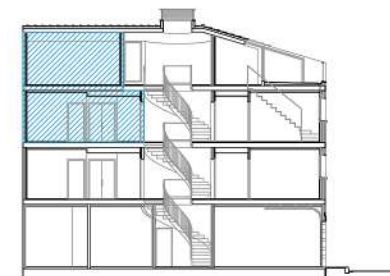


09



### PLÀNOL ORIENTATIU SENSE VALOR CONTRACTUAL

Aquest plànol queda subjecte a possibles modificacions per part de la direcció facultativa de l'obra. Les superfícies definitives seràn les que resultin de l'execució de l'obra. Els mobles que figuren en el plànol són només orientatius i no formen part de l'habitatge.



ARQUITECTE  
ROBERT QUINTEFO FRANCES

**R|QR**  
ARQUITECTURA  
Pública Col·legiada i inscrita de l'el (2014) M6612641-02  
info@qrarquitectura.es www.qrarquitectura.es

Estar-Menjador	E-M 29.70 m2
Cuina	K 7.05 m2
Vestíbul/Passadís	V/P 7.10 m2
Dormitori 1	D1 12.50 m2
Dormitori 2	D2 9.70 m2

Bany 1	B1 4.40 m2
Bany 2	B2 3.70 m2
Safareig	Saf 2.50 m2

TOTAL útil interior	76.65 m2
TOTAL construïda	89.85 m2

PC altell 2º 2ª

Altell 02	Alt-2 30.55 m2
-----------	----------------

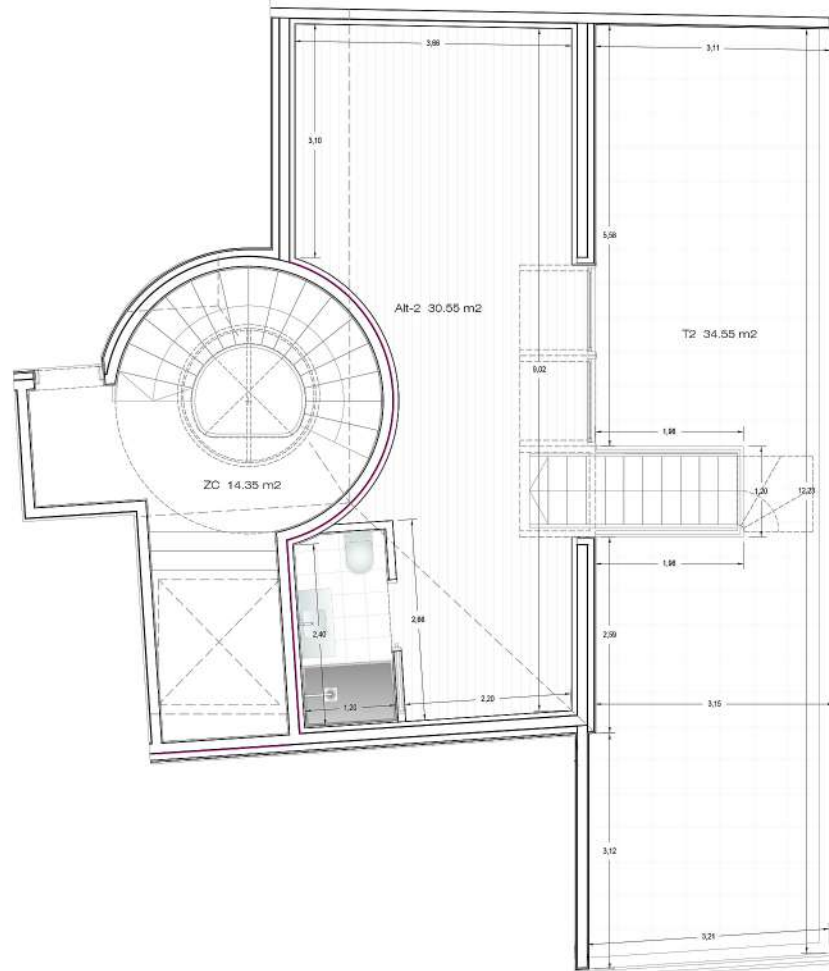
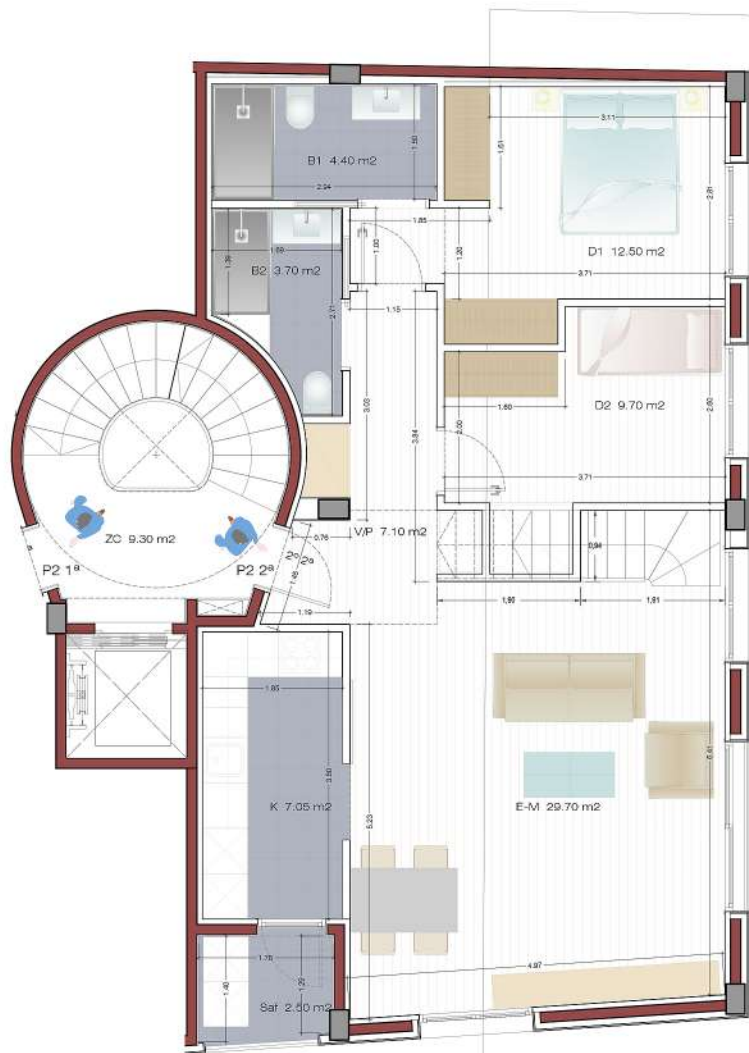
TOTAL útil interior	30.55 m2
TOTAL construïda	38.60 m2

ESPAIS EXTERIORS

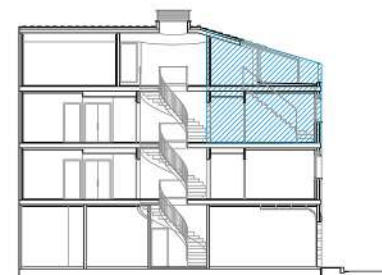
Terrassa	T 34.55 m2
TOTAL sup. exterior	34.55 m2

TOTAL PIS+ALTELL 2º2ª

TOTAL útil interior	107.20 m2
TOTAL construïda	128.45 m2



10



0 1 2 5

PLÀNOL ORIENTATIU SENSE VALOR CONTRACTUAL

Aquest plànol queda subjecte a possibles modificacions per part de la direcció facultativa de l'obra. Les superfícies definitives seràn les que resultin de l'execució de l'obra. Els mobles que figuren en el plànol són només orientatius i no formen part de l'habitatge.



ARQUITECTE ROBERT QUADRADO PARRAS

**R|QR**  
ARQUITECTURA  
Avda Colomer 2 Molins de Rei (BRN) 0861264142  
info@arquitectura.es www.arquitectura.com



**RSH SERVEIS IMMOBILIARIS**

C/ Doctor Klein, 104 Local 9 (Cardedeu)  
M. 673 454 151  
T. 93 844 40 92  
e. residencialsh@gmail.com

**HORARI D'OFICINA**

Matins de 9.30h a 13.30 h  
Tardes de 16:00h a 19:00h  
Dissabtes de 10:00h a 13:00h  
Diumenges tancat

Residencial  
**RSH**  
CARDEDEU